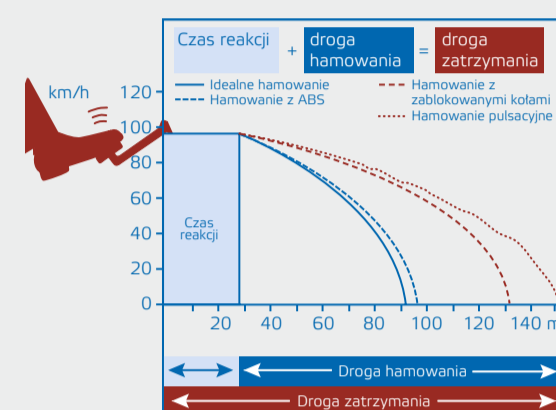


10 wskazówek związanych z hamulcami.

Bez ryzyka z jakością ATE.

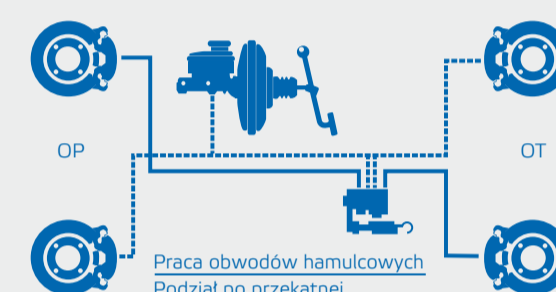
Hotlinia: +48 723 722 722*

*Infolinia dostępna od poniedziałku do piątku w godzinach 8:30-18:00



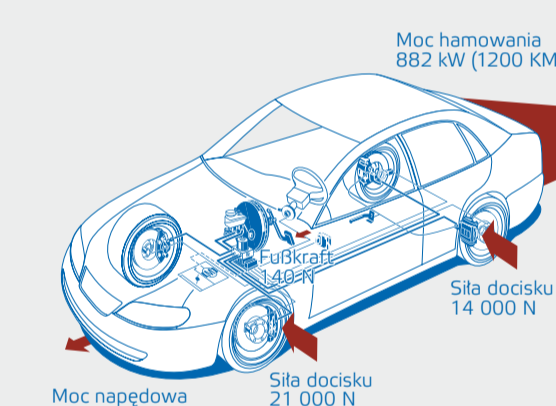
Wskazówka 1: Droga hamowania

Dwa razy wyższa prędkość, to cztery razy dłuższa droga hamowania. Droga hamowania plus czas reakcji kierowcy (ok. 1 sekundy) dają drogę zatrzymania. Długość drogi hamowania zależy oprócz innych czynników od stanu układu hamulcowego i stanu jezdni. Deszcz, śnieg i lód ją wydłużają. **Dostosowanie prędkości do warunków to najlepsza metoda bezpiecznego hamowania. Również zastosowanie do napraw hamulców oryginalnych części ATE do hamulców jest gwarancją optymalnej drogi hamowania.**



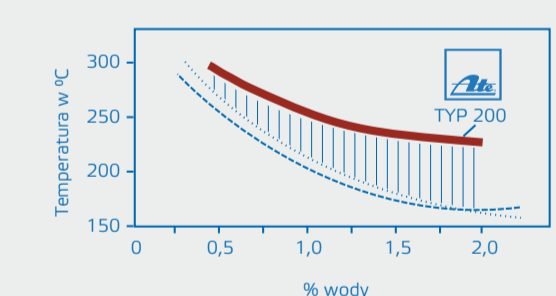
Wskazówka 2: Dzielone obwody hamulcowe – podwójne bezpieczeństwo

Począwszy od lat trzydziestych minionego wieku konstruktorzy dzielą układ hamulcowy na dwa odrębne obwody hamulcowe. W przypadku awarii jednego obwodu hamulcowego można więc jeszcze bezpiecznie zahamować z wymaganym w przepisach minimalnym opóźnieniem. Obecnie powszechny jest podział po przekątnej, a więc podział na dwa obwody w układzie X. W przypadku awarii jednego obwodu nadal hamuje jedno koło przednie i jedno koło tylne po przeciwnej stronie pojazdu. **Dlatego też w sytuacjach awaryjnych należy całkowicie wcisnąć pedał hamulca, aby niepotrzebnie nie wydłużyć drogi hamowania. Gdy pojazd wyposażony jest w układ ABS, można w trakcie hamowania ominąć przeszkodę.**



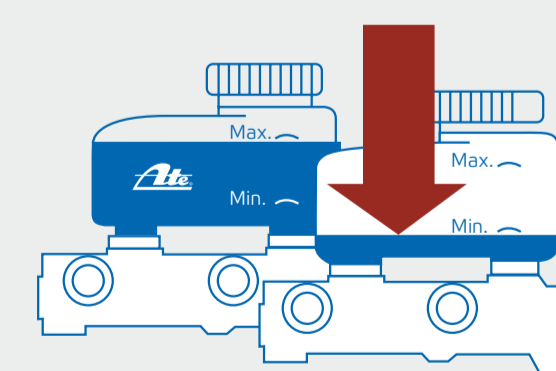
Wskazówka 3: Bezpiecznie na urlop

Moc hamulców oddawana w możliwie najkrótszym czasie jest kilkakrotnie wyższa od mocy silnika. Szczególnie udając się na urlop maksymalnie obciążonym pojazdem sprawne hamulce to bezpieczna podróż. **Wyjedź w drogę wypoczęty, rób dostatecznie dużo przerw, jeźdź skoncentrowany zachowując odstęp – tak bezpiecznie dojedziesz do celu. Przed wyjazdem na urlop zrób przegląd w serwisie specjalistycznym albo w ATE Centrum Hamulcowym w celu konserwacji i naprawy układu hamulcowego używając do tego oryginalnych części ATE do hamulców.**



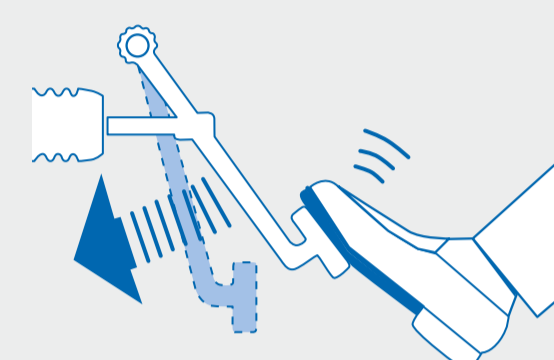
Wskazówka 4: Regularnie wymieniaj płyn hamulcowy

Płyn hamulcowy jest higroskopijny, co oznacza, że z czasem absorbuje wodę. W wyniku tego przy dużym obciążeniu w układzie hamulcowym powstają pęcherzyki powietrza, co prowadzi do tego, że hamulce zawodzą. **Tylko regularna wymiana płynu hamulcowego, np. na płyn hamulcowy ATE, gwarantuje pełną sprawność układu hamulcowego we wszystkich sytuacjach podczas prowadzenia pojazdu.**



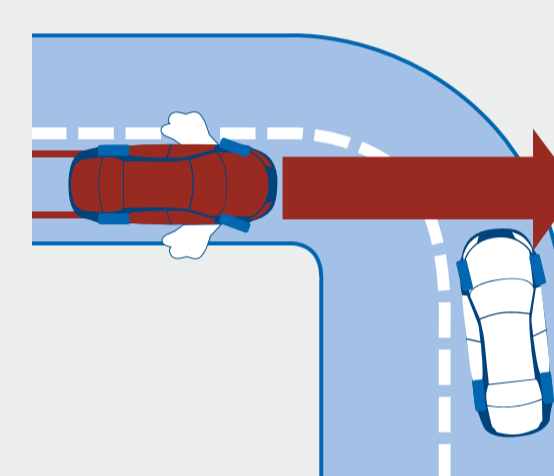
Wskazówka 5: Kontroluj nie tylko poziom płynu hamulcowego

Pod maską, w przezroczystym zbiorniczku, można skontrolować poziom płynu hamulcowego. Poziom musi zawsze znajdować się pomiędzy oznaczeniami Min. i Max. Opadnięcie poziomu w tym zakresie wskazuje na zużycie klocków hamulców tarczowych lub szcęk hamulców bębnowych. Poziom poniżej Min. może wskazywać na uszkodzenie układu hamulcowego. **W takim wypadku nie wystarczy tylko dolać płynu hamulcowego. Należy koniecznie udać się do specjalistycznego serwisu lub do ATE Centrum Hamulcowego w celu zlokalizowania przyczyny i usunięcia usterki z wykorzystaniem oryginalnych części ATE do hamulców.**



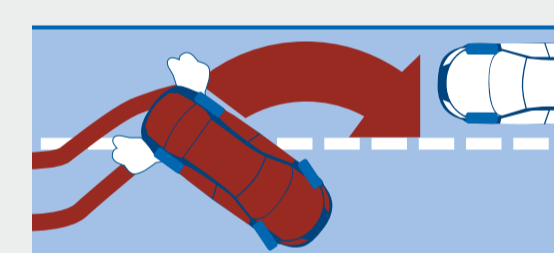
Wskazówka 6: Skok jałowy pedału hamulca

Pedał hamulca nie powinien dać się wcisnąć na więcej niż 5 centymetrów. Jeżeli nie będzie wtedy jeszcze wyczuwalny mocny opór, albo pedał sprężynuje, to mogło dojść na przykład do awarii jednego obwodu hamulcowego albo do zapowietzenia się układu hamulcowego. Skutek: skok pedału hamulca wydłuża się. **Należy koniecznie udać się do specjalistycznego serwisu lub do ATE Centrum Hamulcowego w celu zlokalizowania przyczyny i usunięcia usterki z wykorzystaniem oryginalnych części ATE do hamulców.**



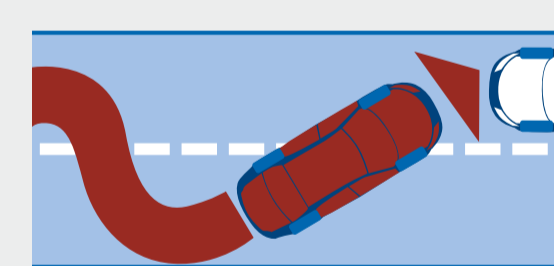
Wskazówka 7: Blokowanie się przednich kół.

Przy zablokowanych przednich kołach pojazd przesuwa się w dotychczasowym kierunku jazdy i nie da się nim sterować. Przyczyną tego mogą być np. niewłaściwe, zaolejone albo zużyte klocki hamulcowe z tyłu, nieprawidłowo wyregulowany lub uszkodzony korektor siły hamowania, zużyte albo uszkodzone tylne tarcze hamulcowe lub bębny hamulcowe, lub uszkodzony obwód hamulcowy tylnej osi. **Należy koniecznie udać się do specjalistycznego serwisu lub do ATE Centrum Hamulcowego w celu zlokalizowania przyczyny i usunięcia usterki z wykorzystaniem oryginalnych części ATE do hamulców.**



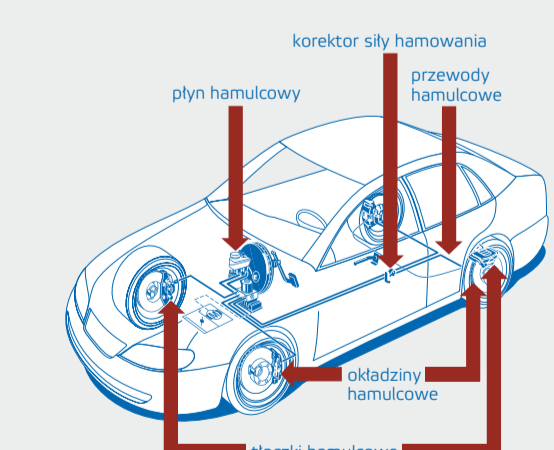
Wskazówka 8: Blokowanie się tylnych kół

W przypadku przedwczesnego blokowania się tylnych kół pojazd staje się niestabilny w szczególności w przypadku hamowania awaryjnego – tył ucieka, pojazd wpada w poślizg. Przyczyną mogą być niewłaściwe klocki hamulcowe z przodu lub z tyłu, nieprawidłowo wyregulowany lub uszkodzony korektor siły hamowania, zaolejone albo zużyte klocki hamulcowe z przodu, zużyte albo uszkodzone przednie tarcze hamulcowe lub uszkodzone zaciski hamulcowe przedniej osi. **Należy koniecznie udać się do specjalistycznego serwisu lub do ATE Centrum Hamulcowego w celu zlokalizowania przyczyny i usunięcia usterki z wykorzystaniem oryginalnych części ATE do hamulców.**



Wskazówka 9: Utrata stabilności toru jazdy w czasie hamowania

Podczas każdego hamowania, a w szczególności w sytuacji nagłej, pojazd musi pozostać na swoim torze jazdy. Każde odbijanie oznacza niebezpieczeństwo wypadnięcia w poślizg. Ma to szczególnie miejsce w przypadku usterek jednostronnych, takich jak np. niewłaściwe, zużyte, zaolejone lub zeszlone klocki hamulcowe, zużyte albo uszkodzone tarcze lub bębny hamulcowe, zardzewiałe zapieczętowane albo ciężko chodzące tłoczki w cylindrach hamulcowych kół lub hamulców tarczowych. **Należy koniecznie udać się do specjalistycznego serwisu lub do ATE Centrum Hamulcowego w celu zlokalizowania przyczyny i usunięcia usterki z wykorzystaniem oryginalnych części ATE do hamulców.**



Wskazówka 10: Przegląd hamulców po zimie

Długie, mokre zimy sprzyjają korozji, w szczególności układu hamulcowego, w wyniku oddziaływań chemicznych (np. soli drogowej). Z tego powodu ruchome elementy cięższej chodzą i siła hamowania ulega obniżeniu. Płyn hamulcowy zaabsorbował wodę. **Najwyższy czas na przegląd hamulców w serwisie specjalistycznym albo w ATE Centrum Hamulcowym z wykorzystaniem w przypadku naprawy oryginalnych części ATE do hamulców – żeby na wiosnę jeździć bezpiecznie.**



Brakethrough Technology