



# Tarcze hamulcowe i bębny hamulcowe ATE z łożyskiem.

## Zalecane momenty dokręcania.



### Momenty dokręcania Tarcze hamulcowe z łożyskiem

Producent pojazdu	Model	Moment dokręcania Łożysko koła [Nm]	Nr kat. ATE
CITROEN	C3 Picasso (09-)	300	24.0109-0100.2
CITROEN	C4 (04-)	(70*)	24.0109-0100.2
CITROEN	C4 (04-)	300	24.0109-0150.2
CITROEN	DS3 (09-)	300	24.0109-0100.2
NISSAN	Primastar Bus (01-)	280	24.0112-0177.2
NISSAN	Primastar Van (02-)	280	24.0112-0177.2
OPEL	Vivaro (01-)	280	24.0112-0177.2
PEUGEOT	207 Limuzyna (06-)	300	24.0109-0100.2
PEUGEOT	207 CC (07-)	300	24.0109-0100.2
PEUGEOT	307 Limuzyna (00-07)	300	24.0109-0150.2
PEUGEOT	307 Break (02-08)	300	24.0109-0150.2
PEUGEOT	307 CC (03-09)	300	24.0109-0150.2
PEUGEOT	307 SW (02-08)	300	24.0109-0150.2
RENAULT	Clio III (05-)	175	24.0108-0114.2
RENAULT	Clio III Grandtour (08-)	175	24.0108-0114.2
RENAULT	Espace IV (02-)	280	24.0111-0100.2
RENAULT	Grand Scenic (04-09)	Standard FG: 220 Długi FG: 280	24.0111-0148.2
RENAULT	Grand Scenic (04-09)	Standard FG: 220 Długi FG: 280	24.0110-0325.2
RENAULT	Laguna II Grandtour (01-07)	280	24.0111-0101.2
RENAULT	Megane I Grand Tour (98-03)	175	24.0111-0166.2
RENAULT	Megane II Limuzyna 3/5-drzwiowa (02-)	220	24.0108-0114.2
RENAULT	Megane II Coupel/Cabrio (03-)	220	24.0108-0114.2
RENAULT	Megane II Limuzyna 4-drzwiowa (03-)	220	24.0108-0114.2
RENAULT	Megane II Grandtour (03-)	Standard FG: 220 Długi FG: 280	24.0110-0325.2
RENAULT	Megane II Limuzyna 3/5-drzwiowa (02-)	Standard FG: 220 Długi FG: 280	24.0110-0325.2
RENAULT	Megane II Limuzyna 4-drzwiowa (03-)	Standard FG: 220 Długi FG: 280	24.0110-0325.2
RENAULT	Modus / Grand Modus (04-)	175	24.0108-0114.2
RENAULT	Scenic I (99-03)	175	24.0111-0166.2
RENAULT	Scenic II (03-09)	Standard FG: 220 Długi FG: 280	24.0110-0325.2
RENAULT	Traffic II (01-)	280	24.0112-0177.2
RENAULT	VelSatis (02-)	280	24.0111-0100.2
RENAULT	VelSatis (02-)	280	24.0111-0167.2

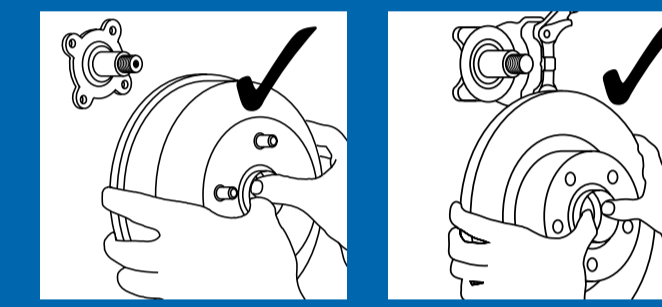
\*CITROEN C4 (04-): 70 Nm +45° +/- 5° dokręcanie kątowe



### Momenty dokręcania Bębny hamulcowe z łożyskami

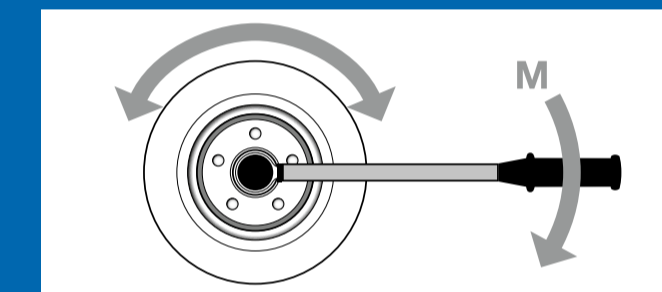
Producent pojazdu	Model	Moment dokręcania Łożysko koła [Nm]	Nr kat. ATE
CITROEN	AX (86-98)	140	24.0216-5701.2
CITROEN	SAXO (96-04)	140	24.0216-5701.2
DACIA	LOGAN Limuzyna (04-)	280	24.0218-0732.2
DACIA	LOGAN MCV Kombi (07-)	280	24.0218-0732.2
FORD	FOCUS I (98-04)	235	24.0220-3720.2
PEUGEOT	106 (91-96)	140	24.0216-5701.2
PEUGEOT	106 (96-04)	185	24.0216-5701.2
PEUGEOT	205 (83-90)	215	24.0218-0714.2
PEUGEOT	205 (91-98)	215	24.0218-0714.2
PEUGEOT	205 (83-90)	215	24.0218-0715.2
PEUGEOT	205 (91-98)	215	24.0218-0715.2
PEUGEOT	309 (85-93)	215	24.0218-0715.2
PEUGEOT	306 Limuzyna (3/5-drzwiowa) (93-01)	200	24.0218-0716.2
PEUGEOT	306 Limuzyna (4-drzwiowa) (94-01)	200	24.0218-0716.2
PEUGEOT	306 Cabriolet (94-03)	200	24.0218-0716.2
PEUGEOT	309 (85-93)	215	24.0218-0716.2
PEUGEOT	106 (91-96)	140	24.0218-0717.2
PEUGEOT	106 (96-04)	185	24.0218-0720.2
PEUGEOT	206 Limuzyna (98-09)	200	24.0218-0720.2
PEUGEOT	206 PLUS (09-)	230	24.0218-0720.2
RENAULT	EXPRESS/RAPID (85-98)	160	24.0218-0713.2
RENAULT	R21 Limuzyna (86-93)	160	24.0218-0713.2
RENAULT	CLIO I Limuzyna (90-98)	160	24.0218-0732.2
RENAULT	CLIO I Furgon (91-98)	160	24.0218-0732.2
RENAULT	CLIO II Limuzyna (98-05)	175	24.0218-0732.2
RENAULT	CLIO II Furgon (98-05)	175	24.0218-0732.2
RENAULT	R5 SUPER (85-96)	160	24.0218-0732.2
RENAULT	R9 (82-89)	160	24.0218-0732.2
RENAULT	R11 (83-89)	160	24.0218-0732.2
RENAULT	R19 (3/5-drzwiowe) (88-95)	160	24.0218-0732.2
RENAULT	R19 CHAMADE (89-95)	160	24.0218-0732.2
RENAULT	R19 Cabriolet (91-96)	160	24.0218-0732.2
RENAULT	THALIA (98-)	175	24.0218-0732.2
RENAULT	TWINGO I Limuzyna (93-07)	170	24.0218-0732.2
RENAULT	TWINGO I Furgon (93-07)	170	24.0218-0732.2

Tabele są stale aktualizowane i wraz z instrukcją montażu są dostępne na [www.ate.de](http://www.ate.de) i można je tam pobrać.



Przy montażu zwracać uwagę, aby nie przekrzywić łożyska koła.

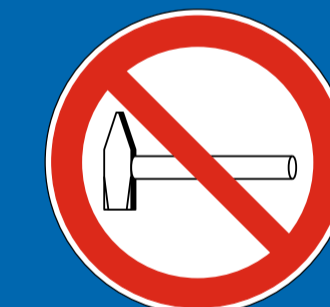
Uwaga: Jeżeli podczas montażu dojdzie do rozciągnięcia łożyska koła, względnie wewnętrzny pierścień łożyska zostanie wyciśnięty, to oznacza to zniszczenie łożyska koła. W tej sytuacji łożyska koła nie nadają się już do montażu.



Uwaga: Podczas dokręcania konieczne jest obracanie tarczy hamulcowej/bębna hamulcowego! Dzięki temu unika się uszkodzenia panewek łożyska.



Nakrętkę piasty należy założyć i dokręcić ręcznie. W żadnym wypadku nie wolno używać wkrętaka udarowego.



Przy montażu nie wolno używać siły mechanicznej. Bezwzględnie należy unikać używania młotka lub innych narzędzi do wbijania!



Pierścień magnetyczny czujnika ABS w łożysku należy chronić przed silnymi polami magnetycznymi! W przeciwnym razie zachodzi niebezpieczeństwo nieodwracalnego zniszczenia i tym samym niemożności zastosowania łożyska koła.



[www.ate.de](http://www.ate.de)

